

# STARRY FLOW

PoseNet 实时人机交互界面

---

1903李京伦 201905010312

指导老师：袁翔

# 星轨

参考自然界中行星的视觉效果  
作为灵感来源



# “洋流”

模拟自然状态运动模式  
体现协调的自然  
之美



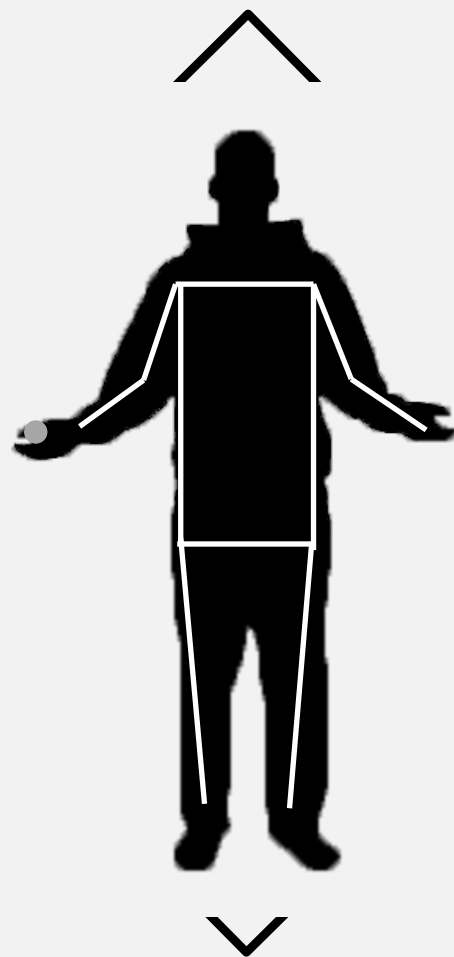
定位手腕位置



判断位置状态



相对应改变运动



摄像头捕捉人像

! 画面流畅度受摄像头性能影响

# 交互过程介绍



站在电脑摄像头前

星体流动方向随动作方向改变  
二者时刻对应

